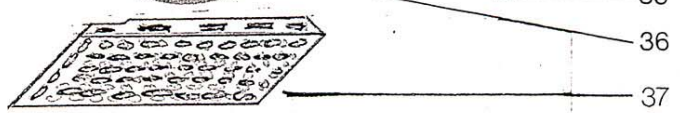
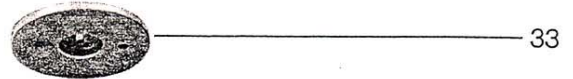
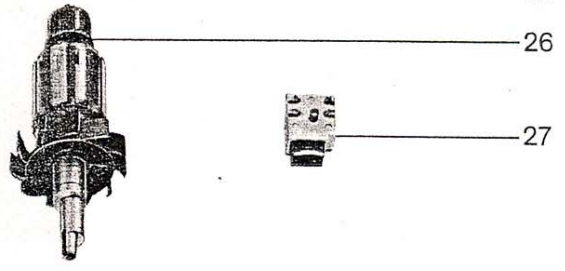
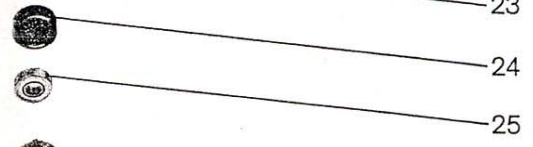
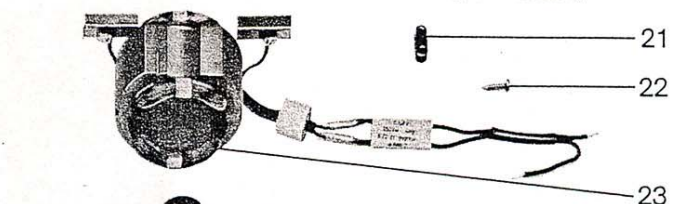
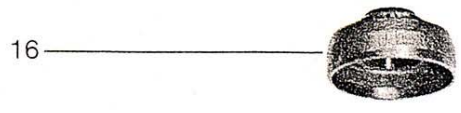
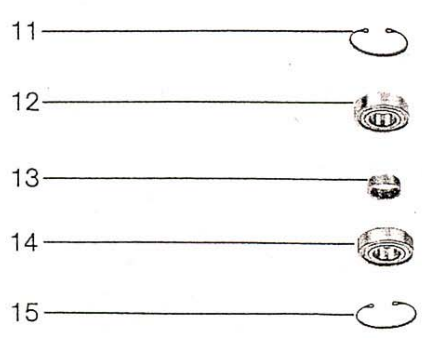
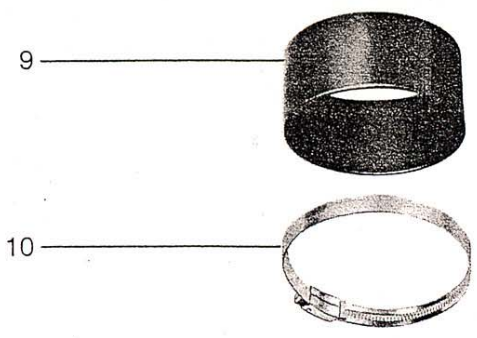
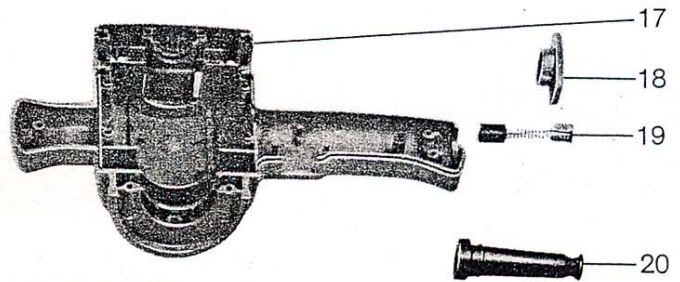
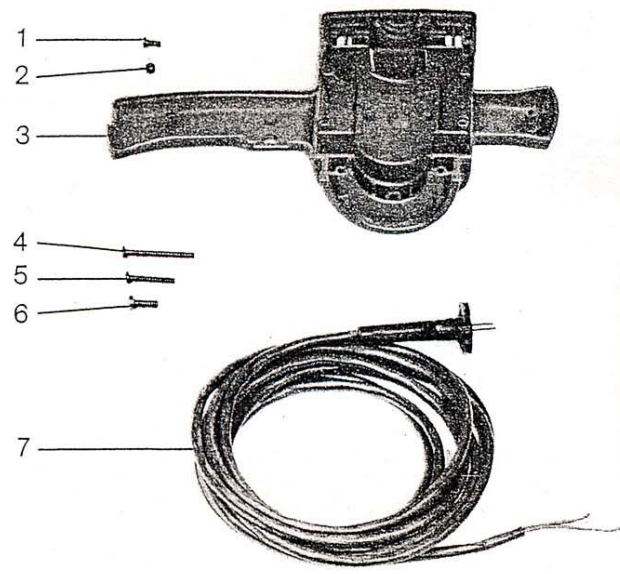


Ersatzteilliste für Feinschleifer MF 8



Ersatzteilliste zu Exzenter-Feinschleifer MF 8

Bild - Nr.	Artikelbezeichnung		Bestell-Nr.	Bestell.-Nr DIN	Preis* €
1	Zylinderschraube mit Schlitz	DIN 84	A 4 x 10	43 885*	
2	Sechskantmutter	DIN 934	M 4	63 446*	
3	Motorgehäusedeckel **nicht mehr lieferbar**		GH 677		
4	Flachkopfschraube mit Schlitz	DIN 85	AM 4 x 45	46 482*	
5	Flachkopfschraube mit Schlitz	DIN 85	AM 4 x 30	46 458*	
6	Zylinderschraube mit Schlitz	DIN 84	AM 5 x 20	425 751*	
7	Zuleitungskabel mit Stecker		KV 400		
9	Gummimanschette		GUP 317		
10	Schlauchklemme		KL 302		
11	Sicherungsring	DIN 472	32 x 1.2	42 556*	
12	Kugellager	DIN 625	6002-LLB	76 844	
13	Distanzscheibe		SBR 412		
14	Kugellager	DIN 625	6002-LLB	76 844	
15	Sicherungsring	DIN 472	32 x 1.2	42 556*	
16	Lagerschild		LS 333		
17	Motorgehäuse **nicht mehr lieferbar**		GH 667		
18	Köcherhalterdeckel		DKE 434		
19	Abschaltkohlebürste		EKH 312-2		
20	Kabeltülle		GUT 307		
21	Kabelschelle		KAS 311-2		
22	Zylinder-Blechschrabe	DIN 7981	B 4.2 x 16	574 491*	
23	Feld		EF 330		
23 a	Kondensator		FE 304		
24	Lagerbüchse		BUEE 397		
25	Kugellager	DIN 625	609-LLB	76 745	
26	Anker		EA 380-M		
27	Schalter		SCH 454		
28	Sicherungsring	DIN 471	20 x 1.2	116558	
29	Lagerbüchse		BUEE 419		
30	Kugellager	DIN 625	6004-LLB	142 182	
31	Sicherungsring	DIN 472	42 x 1.75	42 580*	
32	Absaughaube		SZV 428		
33	Wuchtscheibe		SBE 416		
34	Paßfeder	DIN 6885	A 4 x 4 x 10	57 760*	
35	Sicherungsring	DIN 471	10 x 1	116442	
36	Schleifscheibenträger		DK 331		
37	Schleifplatte		PL 585		
38	Scheibe	DIN 6787	A 6,4	56 457*	
39	Befestigungsschraube	DIN 84	M 6 x 12	44 180*	

Bei Bestellung von Ersatzteilen bitte unbedingt Maschinentype, Maschinenummer, Bildnummer, Bestellnummer und Bestellnummer DIN angeben